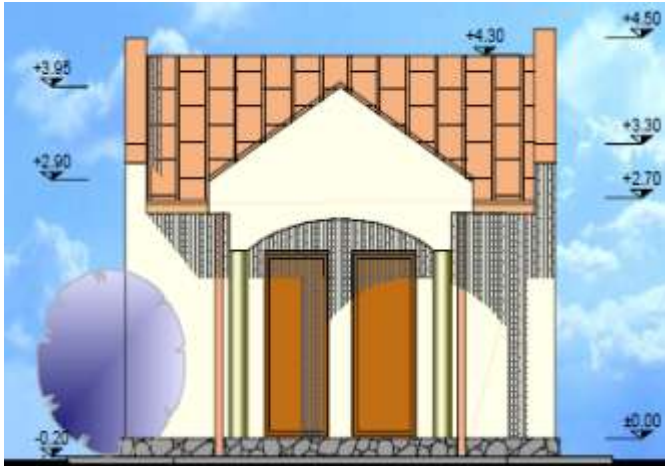


CONSTRUIRE GRUP SANITAR

În cadrul proiectului „Restaurare-consolidare și amenajare turistică Ansamblul bisericii monument istoric Sf. Nicolae-Amaradia (Belivacă)” va fi construit un grup sanitar la standarde actuale, cu o arhitectură care va asigura încadrarea sa perfectă în ansamblu.



Façade Vest și Sud ale construcției propuse, conform proiectului tehnic



Imagini din timpul construcției